

랜섬웨어 차단은 기본! 보안패치와 백업을 한번에!

ransompatch 사용메뉴얼

목차

1 설치방법

- 프로그램설치

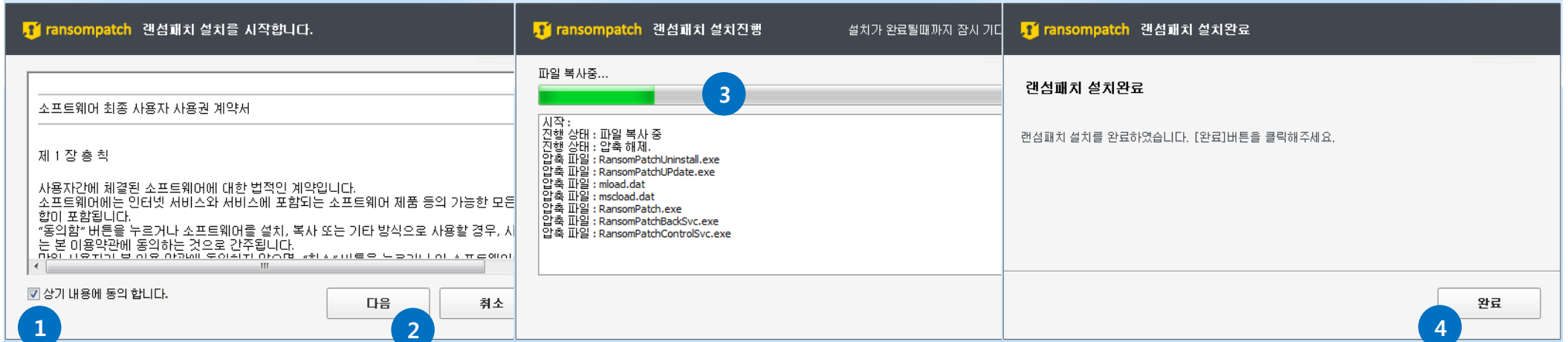
2 사용방법

- 최초스캔진행
- 메인화면구성
- 랜섬웨어차단
- 자동백업
- 보안패치
- 최적화기능
- 환경설정
- 유료사용자인증

3 삭제방법

- 프로그램삭제

프로그램설치



- ① 랜섬패치 인스톨파일을 실행한 후 먼저 이용약관을 읽어보시고 동의해주세요.
- ② 이용약관 동의 후 다음버튼을 누릅니다.
- ③ 프로그램 설치가 진행되면 완료될때 까지 잠시 기다려주세요.
- ④ 설치가 완료 후 하단의 완료버튼을 클릭하시면 랜섬패치가 실행됩니다.

랜섬패치 이용중 불편한점이나
궁금한점은 고객센터로 문의를
주시면 처리해드립니다.

1544-1906

help@bydevice.com

목차

1. 설치방법

- 프로그램설치

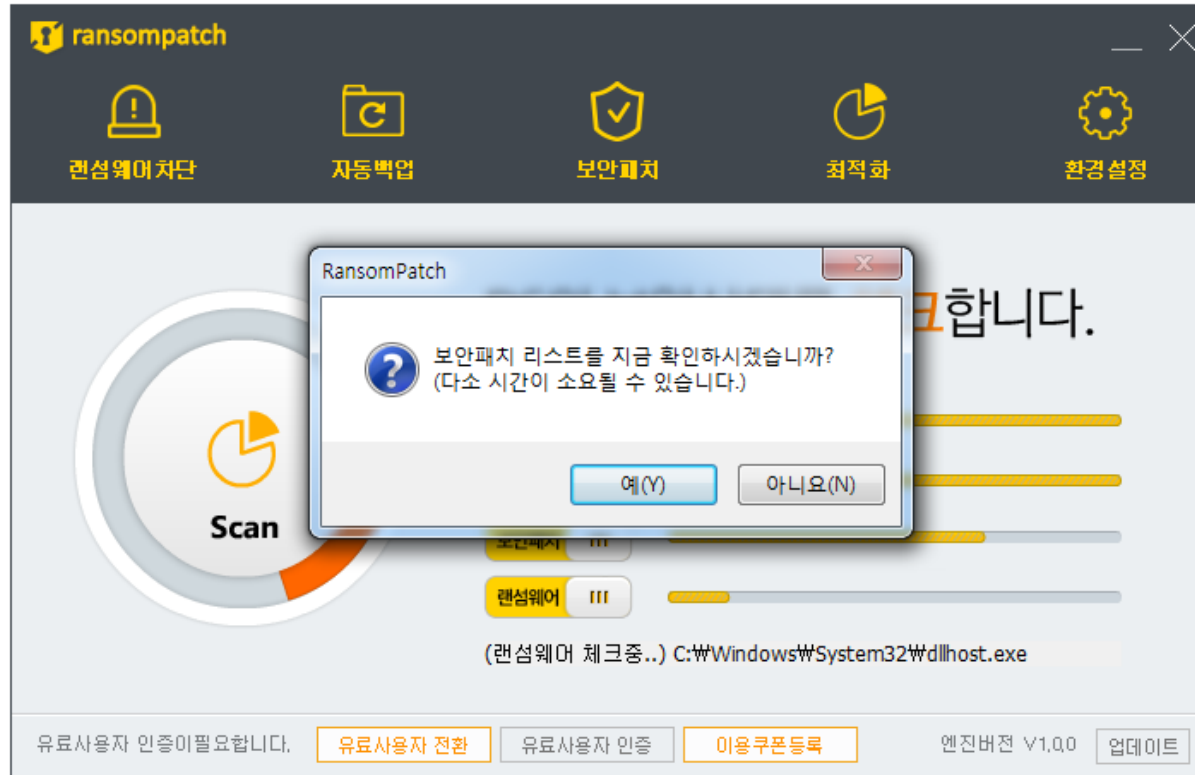
2. 사용방법

- **최초스캔진행**
- 메인화면구성
- 랜섬웨어차단
- 자동백업
- 보안패치
- 최적화기능
- 환경설정

3. 삭제방법

- 프로그램삭제

최초스캔진행



① 랜섬패치를 실행하면 보안스캔을 진행합니다.

② 보안스캔중 위 화면과 같이 보안패치를 스캔할것인지 묻는 창이 노출됩니다. 보안패치스캔은 다소 시간이 오래걸립니다.

따라서 다른기능을 사용하기위해 실행하신경우는 [아니오]를 클릭하여 보안패치 스캔을 건너뛰시면 바로 이용하실 수 있으며 보안패치 스캔은 보안패치탭에서 진행하실 수 있습니다.

랜섬패치 이용중 불편한점이나
궁금한점은 고객센터로 문의를
주시면 처리해드립니다.

1544-1906

help@bydevice.com

목차

1 설치방법

- 프로그램설치

2 사용방법

- 최초스캔진행
- 메인화면구성
- 랜섬웨어차단
- 자동백업
- 보안패치
- 최적화기능
- 환경설정

3 삭제방법

- 프로그램삭제

메인화면구성



- ① 랜섬웨어 차단기능을 이용하기위한 화면으로 이동합니다.
랜섬웨어차단기능이 비활성화 상태인경우 경고아이콘이 노출됩니다.
- ② 자동백업기능을 이용하기위한 화면으로 이동합니다.
자동백업기능이 비활성화 상태인경우 경고아이콘이 노출됩니다.
- ③ 보안패치기능을 이용하기위한 화면으로 이동합니다.
적용되지않은 최신보안패치가 존재하거나 검사를 하지않은 경우 경고아이콘이 노출됩니다.
- ④ 최적화기능을 이용하기위한 화면으로 이동합니다.
- ⑤ 환경설정이 이용하기위한 화면으로 이동합니다.
- ⑥ 최초보안스캔을 진행 후 랜섬웨어에 대응하기위한 기능이 비활성화된 항목이 있을 경우 현재보안상태를 보여줍니다.

- ⑦ 유료결제사용자가 랜섬패치를 이용중 이용기간이 얼마 남지 않았을 경우 버튼이 노출되며 해당 버튼을 통해 추가결제를 하여 이용기간을 늘리실 수 있습니다.
- ⑧ 유료사용중 랜섬패치 프로그램을 삭제하고 재설치한경우 결제정보입력 후 유료사용자인증을 받으실 수 있습니다.
- ⑨ 랜섬패치 제휴사 및 이벤트로 이용상품권을 보유하고신 경우 상품권의 일련번호를 등록하여 유료인증 후 사용하실 수 있습니다.

랜섬패치 이용중 불편한점이나 궁금한점은 고객센터로 문의를 주시면 처리해드립니다.

1544-1906

help@bydevice.com

목차

1 설치방법

- 프로그램설치

2 사용방법

- 최초스캔진행
- 메인화면구성
- **랜섬웨어차단**
- 자동백업
- 보안패치
- 최적화기능
- 환경설정

3 삭제방법

- 프로그램삭제

■ 랜섬웨어차단



- ① 랜섬웨어차단기능은 랜섬패치가 수집하여 보유한 랜섬웨어DB로 알려진 랜섬웨어가 PC에 침입시 감지하여 차단하는 기능을합니다.
- ② 화면 좌측의 랜섬웨어차단기능을 중지에서 실행상태로 변경하시면 실시간 감시하여 차단합니다.
- ③ 랜섬웨어DB를 지속적으로 업데이트되며 즉시 반영됩니다.(업데이트된 랜섬웨어차단목록은 홈페이지 > 공지사항에서 확인이 가능합니다.

랜섬패치 이용중 불편한점이나 궁금한점은 고객센터로 문의를 주시면 처리해드립니다.

1544-1906
 help@bydevice.com

목차

1 설치방법

- 프로그램설치

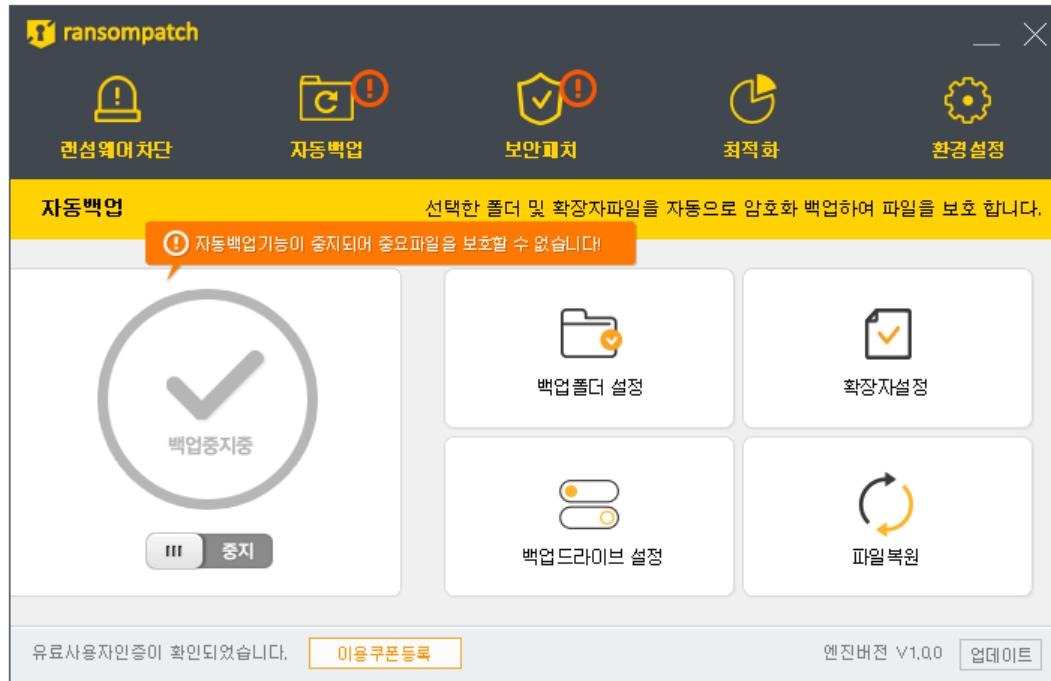
2 사용방법

- 최초스캔진행
- 메인화면구성
- 랜섬웨어차단
- **자동백업**
- 보안패치
- 최적화기능
- 환경설정

3 삭제방법

- 프로그램삭제

자동백업



자동백업기능을 이용하시려면 최초 설정을 먼저 하셔야 이용이 가능합니다.

최초설정=[백업폴더설정] > [백업드라이브설정] > [확장자설정]의 순서로 진행하신 후 좌측의 백업기능 중지상태를 실행중 상태로 변경해주시면 됩니다.

랜섬패치 이용중 불편한점이나
궁금한점은 고객센터로 문의를
주시면 처리해드립니다.

1544-1906

help@bydevice.com

목차

1 설치방법

- 프로그램설치

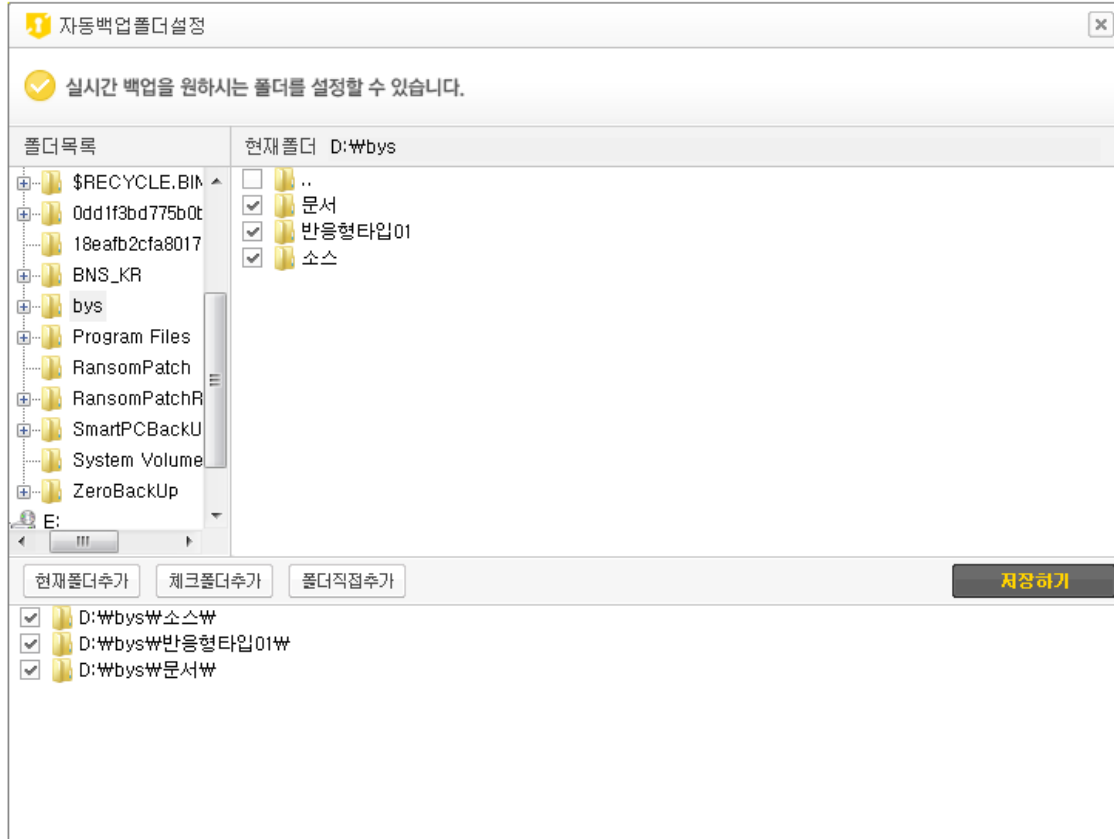
2 사용방법

- 최초스캔진행
- 메인화면구성
- 랜섬웨어차단
- **자동백업**
- 보안패치
- 최적화기능
- 환경설정

3 삭제방법

- 프로그램삭제

자동백업



백업폴더설정

백업폴더설정은 PC의 폴더중 백업을 원하는 폴더를 선택하는 기능입니다. PC의 모든 폴더를 백업하시려면 최상위드라이브폴더(ex: D: , C:)를 선택하시면 되고 중요한 파일이 있는 일부폴더만 자동백업하시려면 원하는 폴더를 찾아선택하시면 됩니다.

랜섬패치 이용중 불편한점이나
궁금한점은 고객센터로 문의를
주시면 처리해드립니다.

1544-1906

help@bydevice.com

목차

1 설치방법

- 프로그램설치

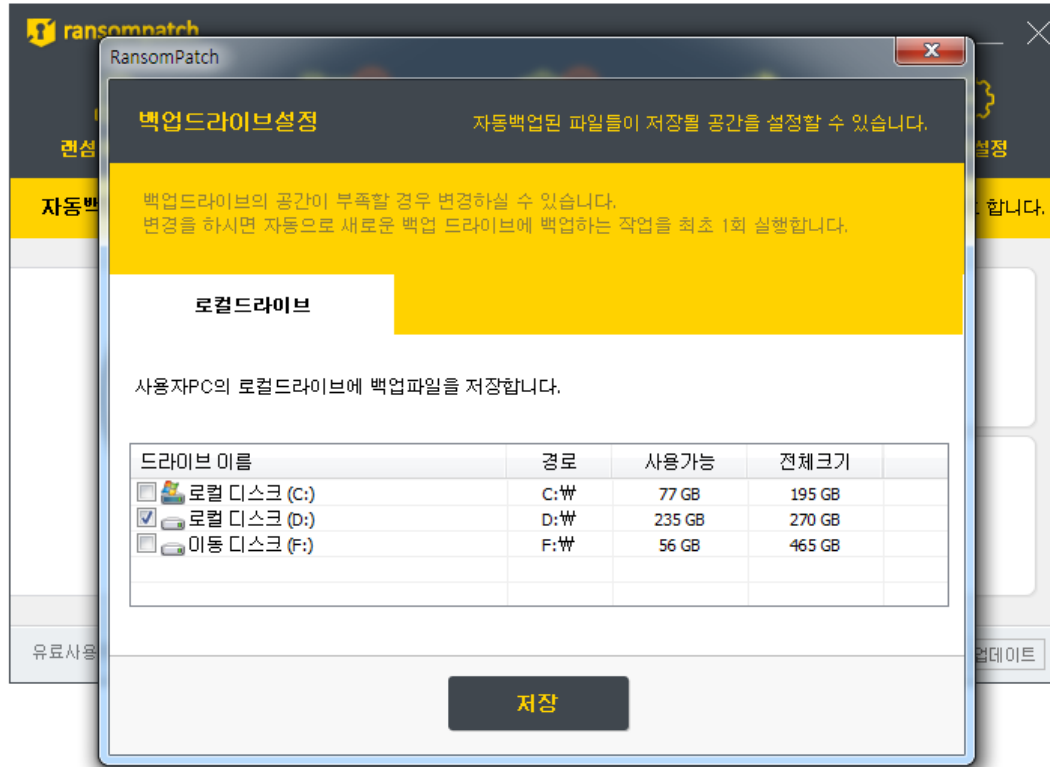
2 사용방법

- 최초스캔진행
- 메인화면구성
- 랜섬웨어차단
- **자동백업**
- 보안패치
- 최적화기능
- 환경설정

3 삭제방법

- 프로그램삭제

자동백업



백업드라이브설정

백업드라이브는 [백업폴더설정]에서 선택한 폴더의 파일들을 암호화하여 저장할 공간을 선택하는 설정입니다.

PC의 드라이브중 원하는 드라이브를 선택하시면 되며 충분한 여유공간이 있는 드라이브를 선택해주시기 바랍니다.

랜섬패치 이용중 불편한점이나
궁금한점은 고객센터로 문의를
주시면 처리해드립니다.

1544-1906

help@bydevice.com

목차

1. 설치방법

- 프로그램설치

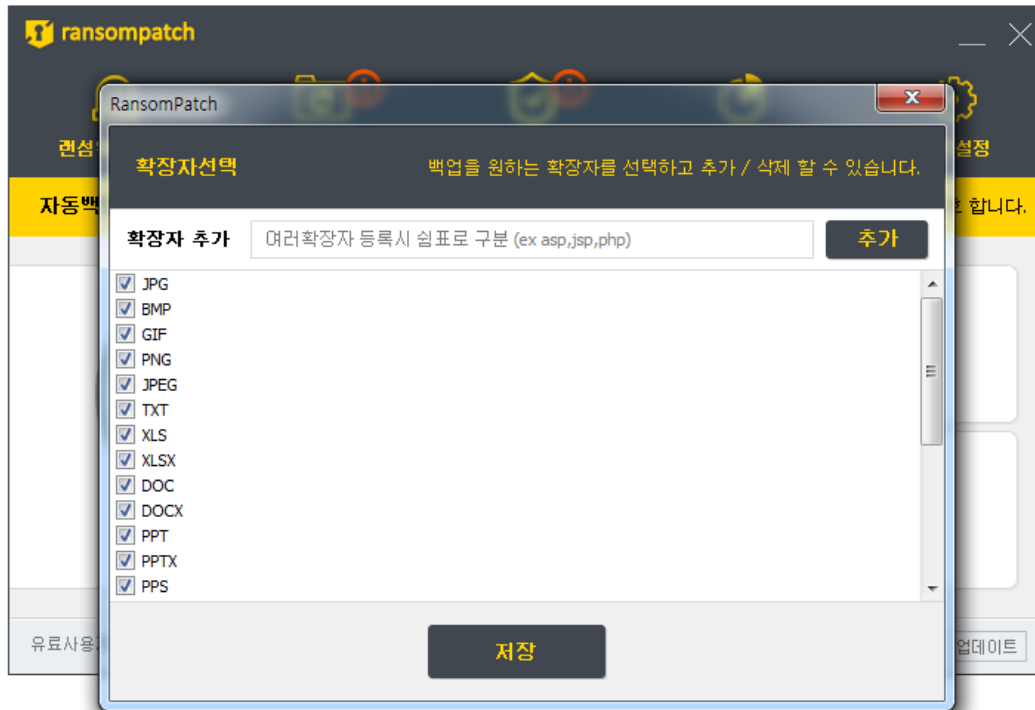
2. 사용방법

- 최초스캔진행
- 메인화면구성
- 랜섬웨어차단
- **자동백업**
- 보안패치
- 최적화기능
- 환경설정

3. 삭제방법

- 프로그램삭제

자동백업



확장자설정

확장자설정은 [백업폴더설정]에서 선택한 폴더의 파일중 원하는 확장자만 선택하여 백업을 할수있게 하는 설정입니다.

수많은 폴더의 수많은 파일을 백업하면 백업하는 시간도 오래걸리고 백업공간도 많이 차지하므로 원하는 확장자의 파일만 백업하여 효율적으로 백업하실 수 있습니다.

랜섬패치 이용중 불편한점이나 궁금한점은 고객센터로 문의를 주시면 처리해드립니다.

1544-1906

help@bydevice.com

목차

1. 설치방법

- 프로그램설치

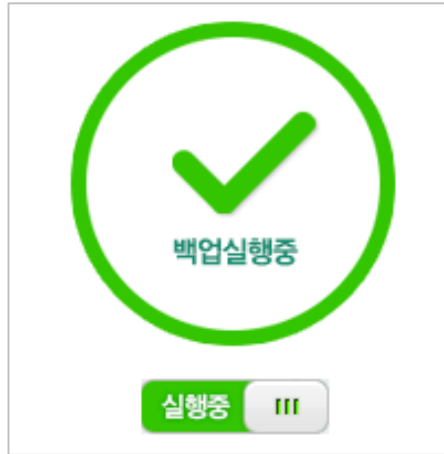
2. 사용방법

- 최초스캔진행
- 메인화면구성
- 랜섬웨어차단
- **자동백업**
- 보안패치
- 최적화기능
- 환경설정

3. 삭제방법

- 프로그램삭제

자동백업



[백업폴더설정] > [백업드라이브설정] > [확장자설정]의 순서로 모든 설정을 한 후 백업을 실행하면 위 화면과 같이 파일백업을 진행하며 진행완료 후 실행상태로 변경됩니다.

※ 랜섬패치 최초실행시 전체백업을 하는 과정은 선택한 폴더 및 파일의 용량에 따라 시간차이가 발생하며 백업용량이 많을 경우 많은 시간이 소요될 수 있습니다.

랜섬패치 이용중 불편한점이나
궁금한점은 고객센터로 문의를
주시면 처리해드립니다.

1544-1906

help@bydevice.com

목차

1 설치방법

- 프로그램설치

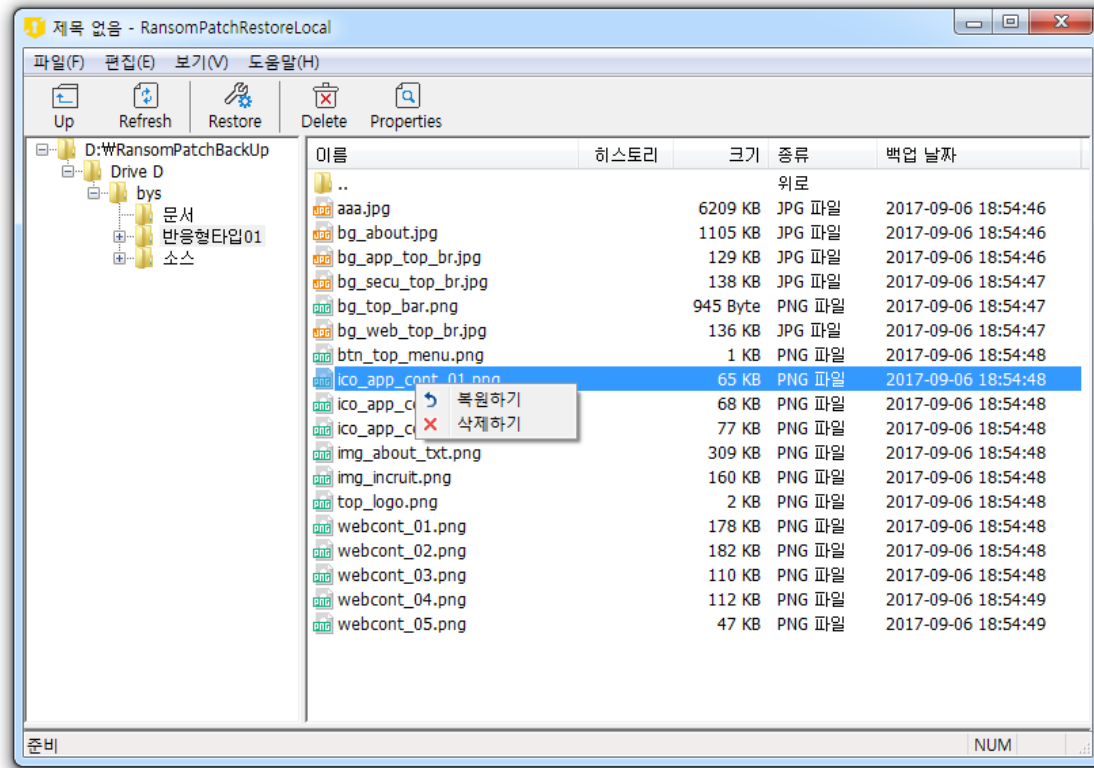
2 사용방법

- 최초스캔진행
- 메인화면구성
- 랜섬웨어차단
- **자동백업**
- 보안패치
- 최적화기능
- 환경설정

3 삭제방법

- 프로그램삭제

자동백업



파일복원

자동백업기능을 사용중 사용자의 실수로 지워버린 파일이나 삭제된파일 혹은 랜섬웨어에 감염되어 암호화된 파일이 있을경우

파일복원기능을 통해 암호화되어 저장되어있는 백업파일을 복구하여 사용하실 수 있습니다.

랜섬패치 이용중 불편한점이나 궁금한점은 고객센터로 문의를 주시면 처리해드립니다.

1544-1906

help@bydevice.com

목차

1 설치방법

- 프로그램설치

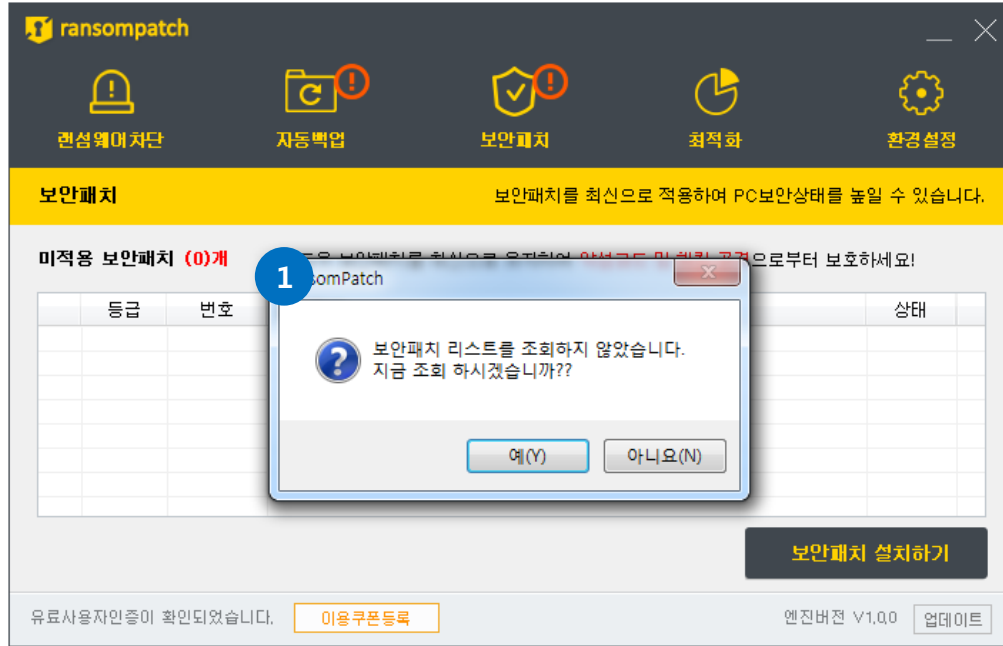
2 사용방법

- 최초스캔진행
- 메인화면구성
- 랜섬웨어차단
- 자동백업
- **보안패치**
- 최적화기능
- 환경설정

3 삭제방법

- 프로그램삭제

보안패치



- ① 랜섬패치 실행시 보안패치스캔을 진행하지 않은 경우 보안패치 리스트를 조회하기 위한 팝업창이 노출됩니다.
리스트조회를 해야 보안패치기능을 정상적으로 이용하실 수 있으며 리스트 조회에는 다시 시간이 오래걸립니다.
- ② 보안패치스캔이 끝나면 화면과 같이 설치되지않은 보안패치 항목이 노출되며 항목을 선택하여 즉시 설치가 가능합니다.
- ③ 설치할 항목을 선택 후 설치버튼을 클릭하면 설치가 진행되며 설치진행시간이 다소 오래걸릴 수 있습니다.

※ 보안패치의 리스트스캔 및 설치는 선택한 보안패치 항목 수와 인터넷환경에 따라 다소 차이는 있지만 시간이 오래걸립니다.
이점을 유의하시고 이용해주시기 바랍니다.

랜섬패치 이용중 불편한점이나
궁금한점은 고객센터로 문의를
주시면 처리해드립니다.

1544-1906

help@bydevice.com

목차

1. 설치방법

- 프로그램설치

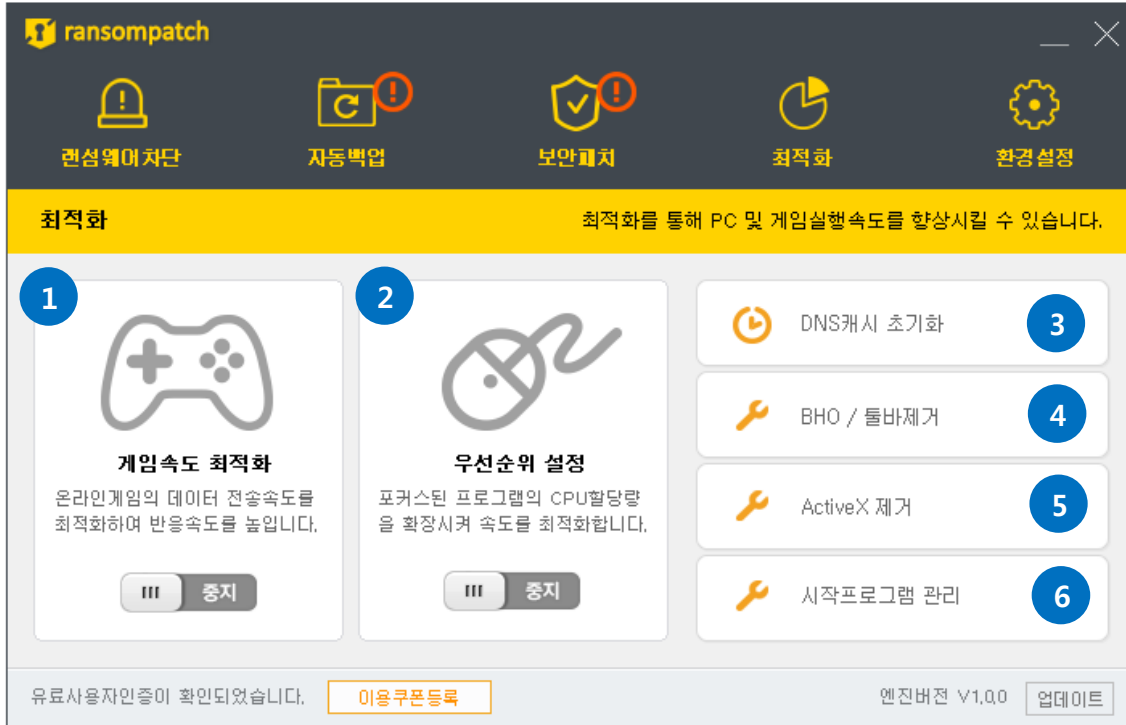
2. 사용방법

- 최초스캔진행
- 메인화면구성
- 랜섬웨어차단
- 자동백업
- 보안패치
- 최적화기능
- 환경설정

3. 삭제방법

- 프로그램삭제

최적화기능



- ① 게임속도 최적화기능을 실행하면 온라인 게임의 데이터 전송속도를 최적화하여 반응속도를 높이고 게임의 렉을 줄여줍니다.
- ② 한번에 여러개의 프로그램을 켜놓고 PC를 사용할 경우 우선순위 설정기능을 실행하면 여러 개의 실행된 프로그램중 현재 포커스된(사용하고있는)프로그램에 CPU할당량을 확장시켜 속도를 향상시킬 수 있습니다.
- ③ DNS캐시는이전에 방문했던 사이트의 데이터를 PC에 저장하는것을 말합니다. 이는 재방문시 처리의 효율성을 위한 기능이지만 저장된 DNS캐시가 많아질경우 인터넷속도가 느려지는 경우가 발생합니다. 그러므로 주기적으로 DNS캐시를 초기화하면 인터넷속도를 향상시킬 수 있습니다.
- ④ 불필요하게 설치된 BHO 및 툴바를 제거하여 인터넷브라우저 속도를 향상시킬 수 있습니다.
- ⑤ 불필요하게 설치되었거나 더 이상 사용하지 않는 ActiveX를 제거하여 인터넷브라우저의 속도를 향상시킬 수 있습니다.
- ⑥ 시작프로그램에 등록된 프로그램을 확인하고 관리하여 PC부팅속도를 향상시킬 수 있습니다.

랜섬패치 이용중 불편한점이나
궁금한점은 고객센터로 문의를
주시면 처리해드립니다.

1544-1906

help@bydevice.com

목차

1. 설치방법

- 프로그램설치

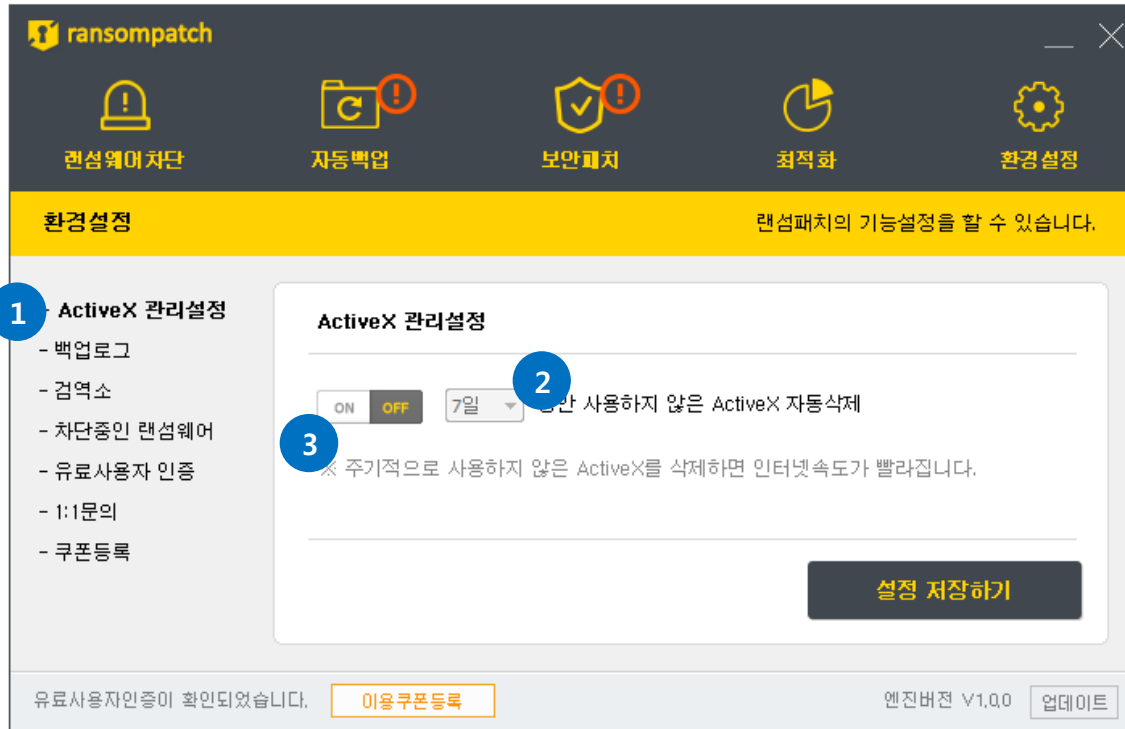
2. 사용방법

- 최초스캔진행
- 메인화면구성
- 랜섬웨어차단
- 자동백업
- 보안패치
- 최적화기능
- **환경설정**

3. 삭제방법

- 프로그램삭제

환경설정



① ActiveX 관리설정은 최적화기능에서 수동으로 삭제할 수 있는 기능을 자동으로 삭제할 수 있도록 설정하는 기능입니다.

② 셀렉트박스에서 원하는 날짜를 선택하고 ③번의 버튼을 ON으로 활성화 시킨뒤 설정을 저장하면 선택한기간동안 사용하지 않은 ActiveX를 자동으로 삭제합니다.

랜섬패치 이용중 불편한점이나
궁금한점은 고객센터로 문의를
주시면 처리해드립니다.

1544-1906

help@bydevice.com

목차

1 설치방법

- 프로그램설치

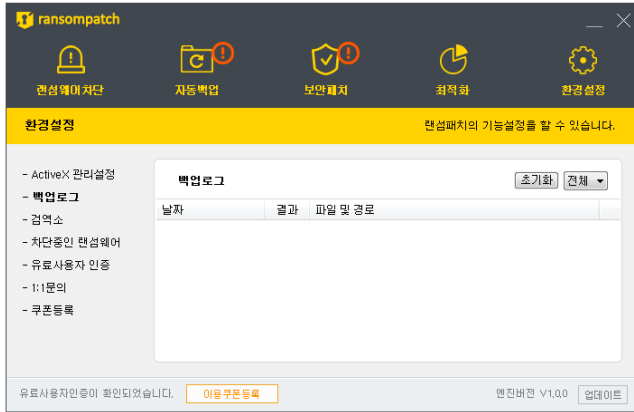
2 사용방법

- 최초스캔진행
- 메인화면구성
- 랜섬웨어차단
- 자동백업
- 보안패치
- 최적화기능
- 환경설정

3 삭제방법

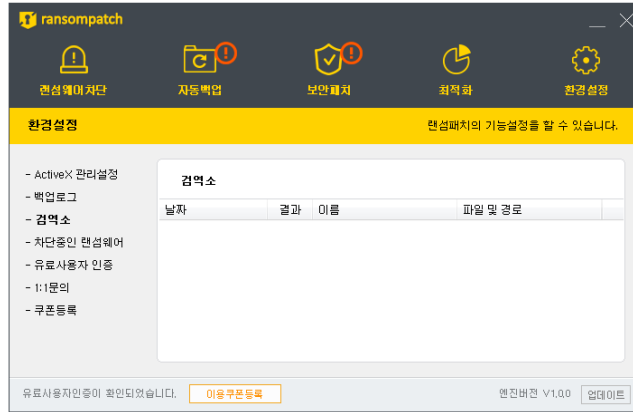
- 프로그램삭제

환경설정



백업로그

자동백업기능에서 백업관련하 성공/실패 기록을 확인할 수 있습니다.



검역소

랜섬웨어 차단기능에 의하여 침입된 랜섬웨어가 차단되었을 경우 검역소에 히스토리를 남겨 확인이 가능합니다.



차단중인 랜섬웨어

랜섬웨어 차단기능에 사용중인 랜섬웨어 DB항목을 확인할 수 있습니다.

랜섬패치 이용중 불편한점이나 궁금한점은 고객센터로 문의를 주시면 처리해드립니다.

1544-1906

help@bydevice.com

목차

1. 설치방법

- 프로그램설치

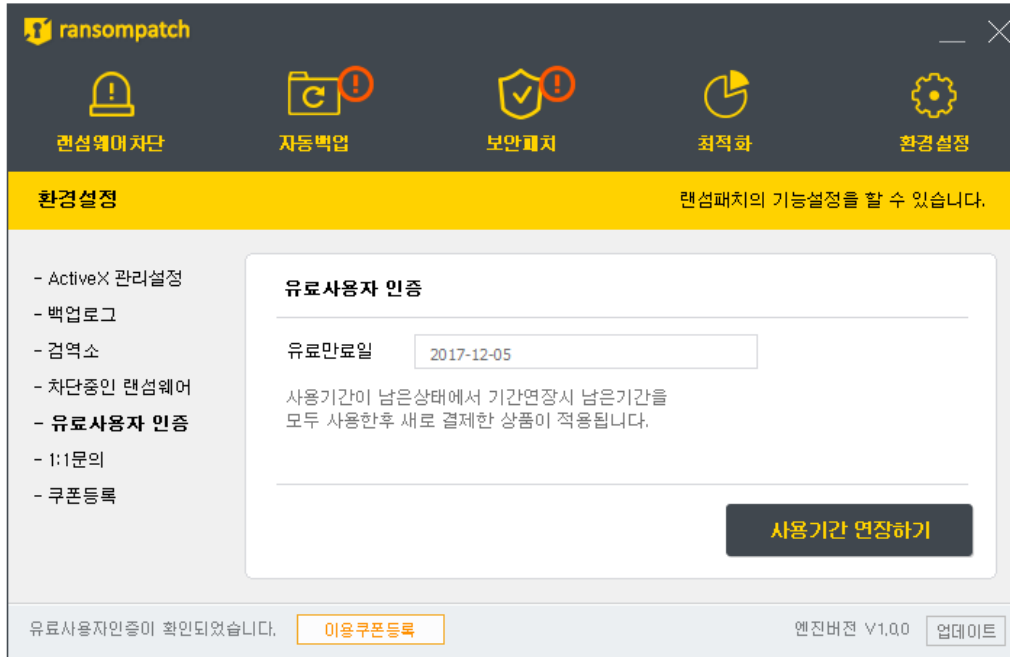
2. 사용방법

- 최초스캔진행
- 메인화면구성
- 랜섬웨어차단
- 자동백업
- 보안패치
- 최적화기능
- **환경설정**

3. 삭제방법

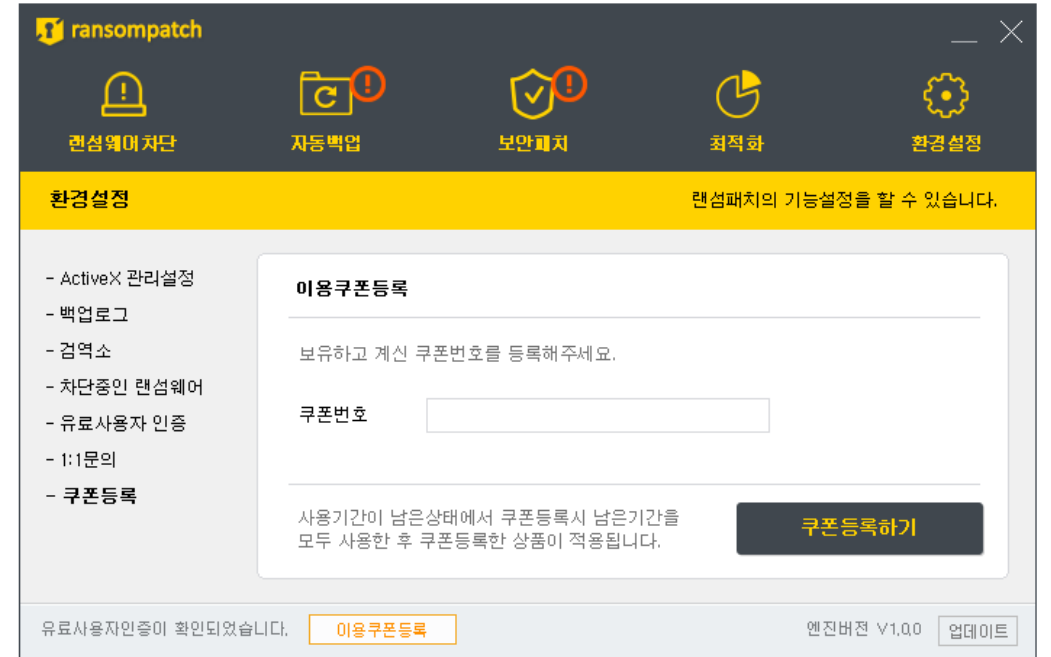
- 프로그램삭제

환경설정



유료사용자인증

유료사용자의 경우 남은 사용기간의 확인이 가능하며 사용기간 연장을 통해 이용기간을 추가할 수 있습니다.



이용쿠폰등록

랜섬패치의 제휴사 및 이벤트로 제공된 상품권을 보유하고 있을 경우 해당 상품권의 일련번호를 등록하여 랜섬패치의 사용이 가능합니다.

랜섬패치 이용중 불편한점이나
궁금한점은 고객센터로 문의를
주시면 처리해드립니다.

1544-1906

help@bydevice.com

목차

1 설치방법

- 프로그램설치

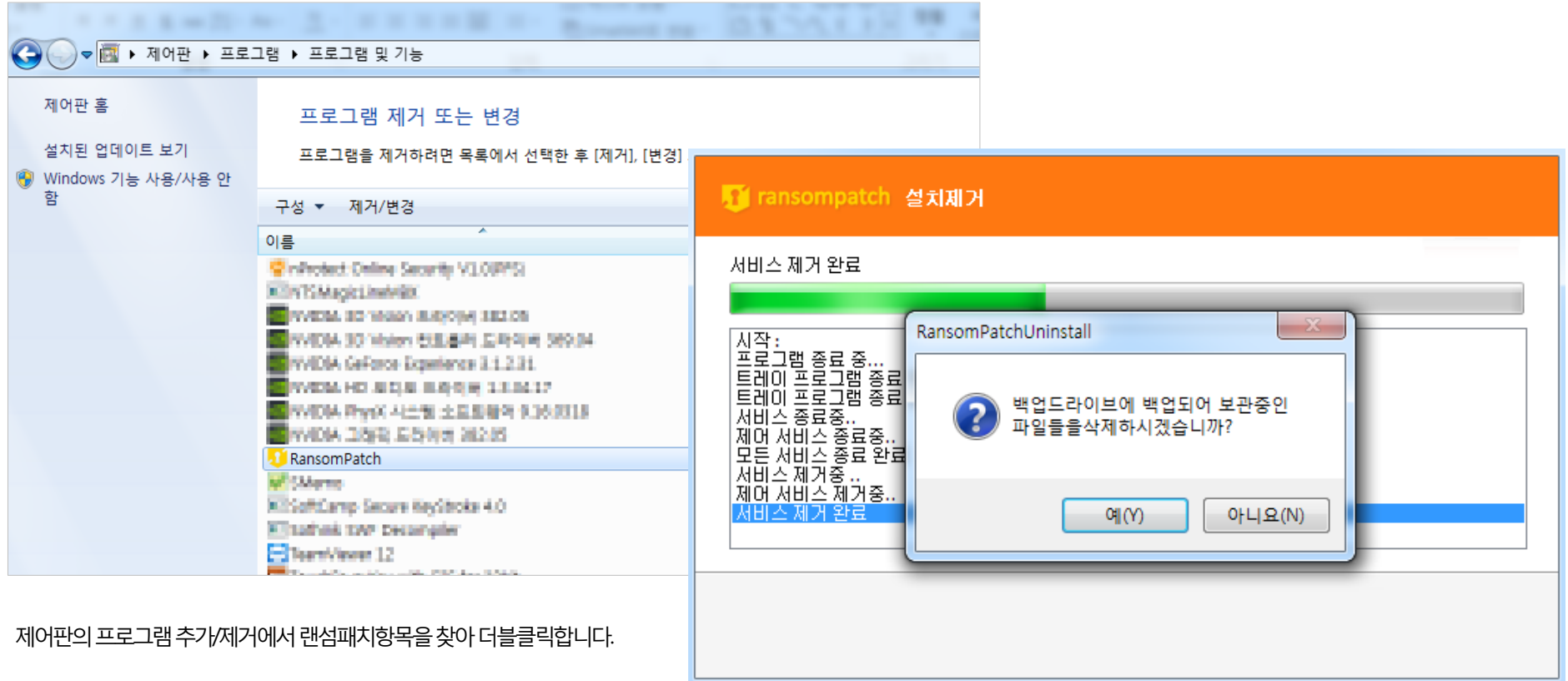
2 사용방법

- 최초스캔진행
- 메인화면구성
- 랜섬웨어차단
- 자동백업
- 보안패치
- 최적화기능
- 환경설정

3 삭제방법

- 프로그램삭제

프로그램삭제



제어판의 프로그램 추가/제거에서 랜섬패치항목을 찾아 더블클릭합니다.

삭제진행과정중에 위와 같이 파일삭제창이 뜨면 백업파일을 삭제하고 싶을 경우 [예]를 눌러주시고 삭제를 원치 않을경우 [아니오]를 눌러주시면됩니다.

※이는 자동백업기능에서 자동으로 백업한 고객님의 데이터삭제 유무를 확인하는 것이며 선택하시면 랜섬패치 삭제가 정상적으로 완료됩니다.

랜섬패치 이용중 불편한점이나 궁금한점은 고객센터로 문의를 주시면 처리해드립니다.

1544-1906

help@bydevice.com



“소 잃고 외양간 고친다.”

중요한 데이터가 훼손된 후 후회하면 늦습니다.
미리미리 대비하여 소중한 데이터를 안전하게 보호하세요!

(주) 바이디바이스

1544-1906

www.ransompitch.com

help@bydevice.com